

Doğru Cevap Sayısı: \_\_\_\_\_

Tarih: \_\_\_\_\_

## YAPISAL OLMAYAN TEHLİKELERİN AZALTILMASI EĞİTİMİ EĞİTİM ÖNCESİ BİLGİ DÜZEYİ TESTİ

1. 1999 İzmit depreminde yaralanmaların yüzde kaç binaların içindeki eşyaların sabitlenmemiş olmasından kaynaklandı?

- a) 10
- b) 25
- c) 50
- d) 75



2. Deprem sırasında devrilebilecek ya da kayabilecek eşyalardan kaynaklanacak tehlikelerin azaltılması...

- a) bir uzman tarafından yapılmalıdır.
- b) gelecek depremde ağır hasar görecektir için gerekli bir önlem değildir.
- c) birçok yerde kolaylıkla bulunabilen malzemelerle yapılabilir.
- d) özel ithal ürünler kullanılarak yapılmalıdır.

3. Yatak odanızdaki 100 kg. lık bir gardrobu delikli tuğladan yapılmış olan duvarınıza 4 adet metal L profil ile sabitleyeceksiniz. En az kaç adet dübele ihtiyacınız olacaktır?

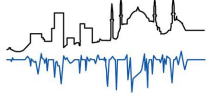
- a) 4
- b) 8
- c) 12
- d) 16

4. Hangi özelliğe sahip olan eşyaların deprem sırasında devrilme olasılığı vardır?

- a) Yüksekliği genişliğinden daha fazla olan eşyaların.
- b) Fay hattının geçtiği yöne doğru bakan eşyaların.
- c) Hafif olan eşyaların.
- d) Tekerlekli olan eşyaların.

5. Televizyonu, üzerinde durduğu sehpaye sabitledikten sonra atılması gereken en önemli adım nedir?

- a) Tekerleklerinin kilitli olduğundan emin olmak.
- b) Sehpanın duvardan 1m. uzakta durduğundan emin olmak.
- c) Aile ve arkadaşlarınızın evlerindeki televizyonları sabitlemek.
- d) Sehpayı da duvara dokuma kayışlarla sabitlemek



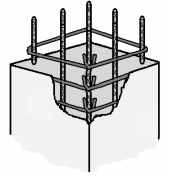
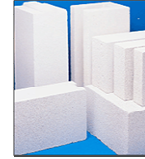
6. Yüzeyleri temizleyip, tamamen kurumasını bekledikten sonra bilgisayarınızı kendinden yapışkanlı bağlantı elemanlarıyla sabitlediniz. Bu aşamadan sonraki ilk adım ne olacaktır?
- Deprem sırasında bilgisayarı etkin koruyabilmesi için bağlantı elemanlarını gerdirmek.
  - Sağlam bir şekilde takıldığından emin olmak için bağlantı elemanlarını tokasından açıp tekrar kapatmak.
  - Bağlantı elemanlarının iyice yapıştığından emin olmak için yapıştırdıktan sonra 24 saat beklemek.
  - İyice sabitlendiğinden emin olmak için bilgisayarı sarsmak.

7. Buzdolapları hakkında aşağıdakilerden hangisi doğrudur?

- Deprem sırasında devrilebilir ve yaralanmalara sebep olabilirler.
- Deprem sırasında önüne çömelirseniz hayatınızı kurtarabilirler.
- Deprem sırasında kolaylıkla yangına neden olabilirler.

8. Hangi yüzey büyük eşyaları doğrudan sabitlemek için uygun DEĞİLDİR?

- Delikli tuğla duvarlar
- Gazbeton duvarlar
- Betonarme kolon ve kirişler
- Hepsi



9. Banyonuzda yüksekliği ve genişliği 75 cm. olan 50 kg. ağırlığında tekerlekli bir çamaşır makinası var. Bu makineyi olası bir deprem sırasında daha güvenli hale getirebilmek için ne yapmanız gerekir?

- Hiçbir şey; çünkü devrilmeyecektir.
- Dokuma kayışlarla sabitlerim.
- Kendinden yapışkanlı plastik klipsli şeritlerle sabitlerim.
- Hiçbir şey; çünkü devrilse bile tehlike yaratmaz.

10. Evinizde veya işyerinizde önlem alınması gerektiğini düşündüğünüz 3 eşyayı yazınız:

---

---

---