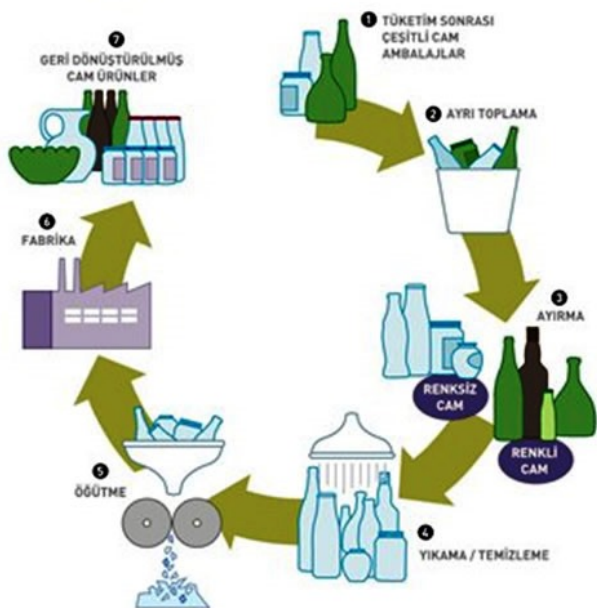
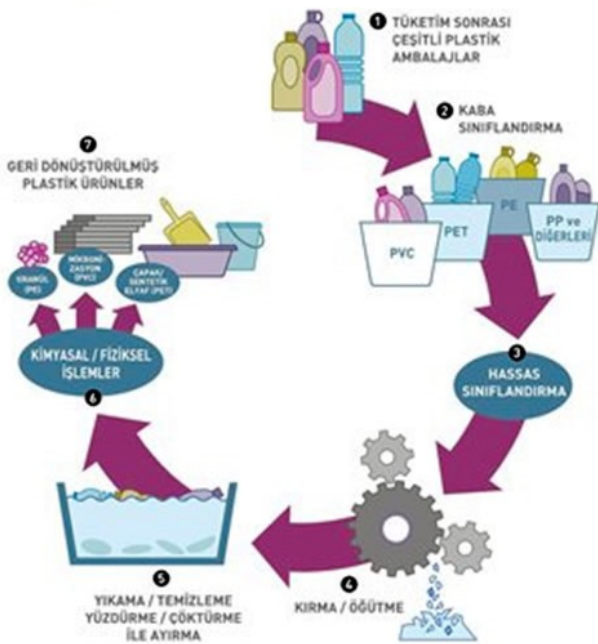


cam ambalajların geri kazanımı



Camın ham maddesi silisli kumdur. Günlük hayatta kullandığımız cam ambalajlar, **cam şişe ve kavanozlar**dır. Kullanıldıktan sonra ambalaj atığı haline gelen cam şişe ve kavanozlar, geri kazandırılarak **cam kırığı** haline getirilir ve işlenerek **yeniden** cam ambalajlara dönüştürülür.

plastik ambalajların geri kazanımı



Plastikler, petrol ve türevlerinden elde edilir. Plastik ambalajlar, kimyasal yapılarına göre

**Polietilentetralat (PET),
Polietilen (PE), Polivinilklorür (PVC),
Polipropilen (PP), Polistren (PS)** olarak adlandırılır.

Genellikle su, meşrubat ve yağ şişelerinin ambalajlanmasında kullanılan **PET**, geri dönüştürülerek **sentetik elyaf** ve **dolgu malzemesi** haline gelir. Tekstil ve mobilya sektörlerinde kullanılır.

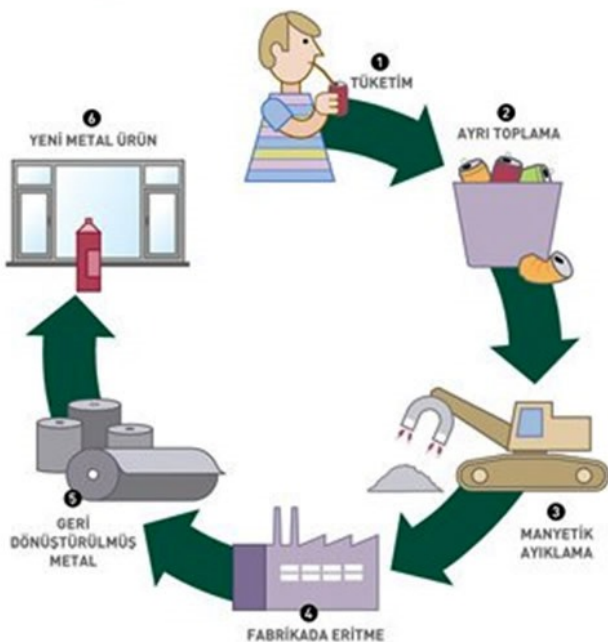
Deterjan kutusu, temizlik malzemesi kabı, şampuan şişesi gibi pek çok ambalaj **PE**'den üretilir. **PE**'nin geri dönüşümünden yine bu malzemeler elde edilir.

Su, sıvı deterjan, sağlık ve kozmetik ürünlerinin ambalajları **PVC**'den imal edilir. **PVC**'nin geri dönüşümünden, **su boruları, zemin kaplama** ve çeşitli **inşaat dolgu malzemeleri** üretilir.

Deterjan kutularının kapakları, margarin kapları gibi ambalajların üretiminde kullanılan **PP**, geri dönüştürüldüğünde **kırtasiye malzemeleri, sentetik halı tabanı** gibi ürünler elde edilir.

Yoğurt ve margarin ambalajlarının üretiminde kullanılan **PS**, geri kazanıldığında **yalıtım malzemesi, mutfak gereçleri** ve **çeşitli levhalar** üretilebilmektedir.

metal ambalajların geri kazanımı



Metaller, yeryüzünü oluşturan çeşitli minerallerin işlenerek saflaştırılması sonucunda üretilir.

Evlerimizde gıda ve içecek ambalajlarında kullanılan iki tür ambalaj malzemesi vardır. Bunlar **çelik ve alüminyum**dur.

Yemeklik yağ tenekeleri, konserve ve meşrubat kutuları günlük hayatta kullandığımız metal ambalaj malzemelerine örnektir. Geri dönüştürülmeleri ile her türlü metal malzeme **yeniden** üretilebilir.

kağıt/karton ambalajların geri kazanımı



Kağıdın ham maddesini ormanlarımız oluşturur.

Birçok ürünü birarada tutan
koli ve benzeri ambalajlar
genellikle kartondur.

Kağıt ve karton ambalajlar,
gıdadan tekstile,
kozmetikten elektroniğe
birçok sektörde kullanılmaktadır.

Geri kazanım için bu ambalajları temiz bir şekilde,
islatmadan, **ayrı toplamak** gerekir.

Kağıt ve karton ambalajların
geri kazanımı ile yeniden kağıt ve karton üretilir,
ormanlar korunur ve **enerji tasarrufu** sağlanır.

kompozit ambalajların geri kazanımı



Kompozit malzemeli ambalajlar, **süt** ve **meyve suyu** gibi içecekler ile **sıvı gıdaların** ambalajlanmasında kullanılır.

Bu ambalajlar,

yüzde 80 kağıt ile az bir oranda plastik ve alüminyumdan oluşmaktadır. Kullanılmış kompozitin geri dönüşümüyle **çatı izolasyon malzemesi,** neme dayanıklı yüksek mekanik dirence sahip **yonga levhalar** elde edilir.

Bu malzemeler ambalaj ve mobilya sektörlerinde kullanılır.

Ayrıca kompozit ambalajların içerdiği **kağıt elyafı,** çeşitli kağıt ürünlerine dönüştürülerek, ekonomiye geri kazandırılabilir.